



# Weidemengsels 2025

Klavers en kruiden



# Mengselwijzer

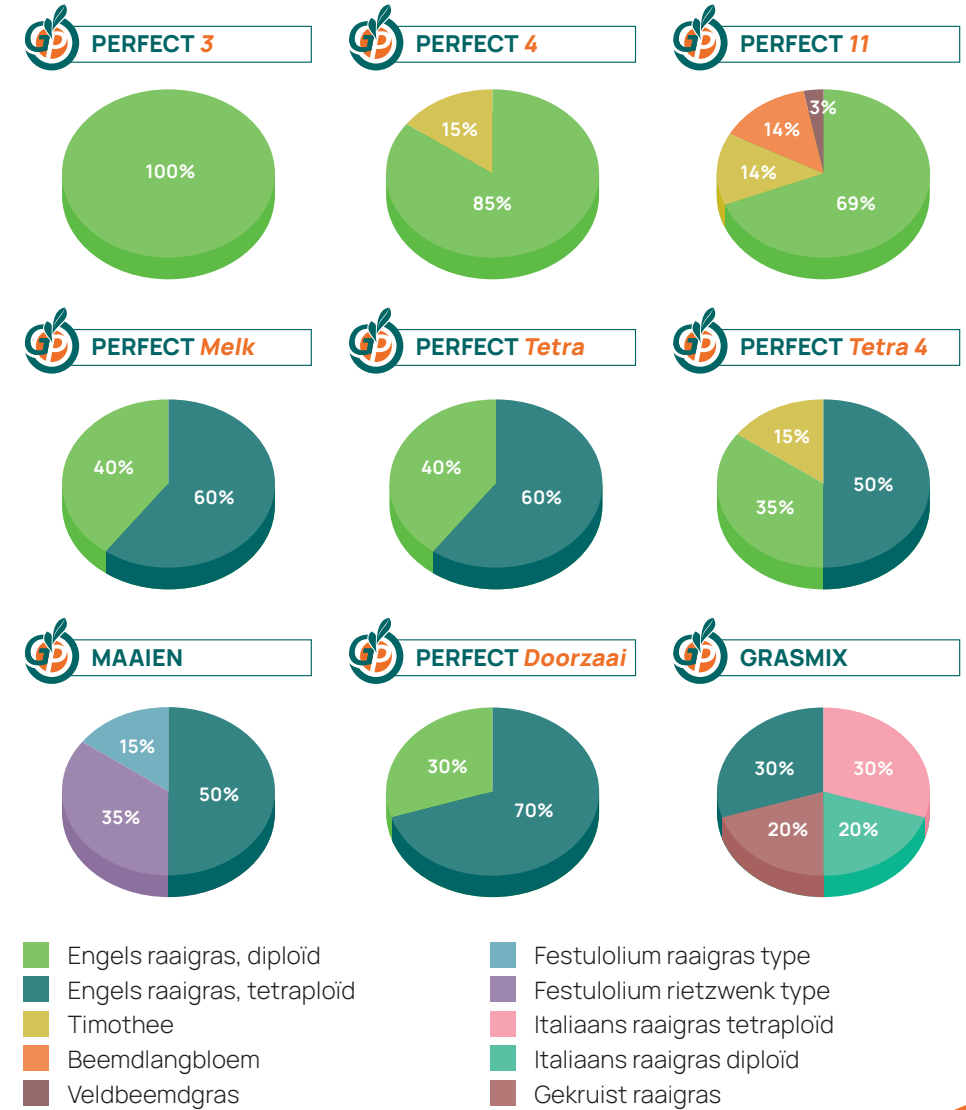
## Kies het juiste Weidemengsel

De mengselwijzer helpt u om snel het juiste weidemengsel te kiezen bij het juiste gebruiksdoel.

Vooral beweiden	Smakelijk Grote opname Hoogste roestresistentie	<b>PERFECT 4</b> <b>PERFECT Tetra</b>
	Hoogste roestresistentie Lange levensduur Allround mengsel	<b>PERFECT 3</b> <b>PERFECT 11</b>
Vooral maaien	Smakelijk Hoge opbrengst Hoogste roestresistentie	<b>PERFECT Tetra 4</b>
	Hoogste roestresistentie Lange levensduur	<b>PERFECT 4</b>
	Hoogste kg MELK per ha	<b>PERFECT Melk</b>
Alleen maaien	Hoogste opbrengsten Vroeg, véél gras	<b>MAAIEN</b>
Doorzaaien	Snelste resultaat bij doorzaaien	<b>PERFECT Doorzaai</b>
2-jarig grasland	Veel gras in 1 <sup>e</sup> en 2 <sup>e</sup> jaar 100% maaimengsel	<b>GRASMIX</b>

Aan de hierboven genoemde mengsels kan witte klaver, rode klaver en/of kruiden worden toegevoegd. Witte klaver voornamelijk voor mengsels die beweid worden en rode klaver voor mengsels die vooral gemaaid worden. Voor meer informatie zie pagina 14 en 15.

# GP Seeds Perfect Weidemengsels



**PERFECT 3**

**Topopbrengst en kwaliteit**

- > 100% Engels raigras diploid
- > Toprassen van de Aanbevelende Rassenlijst 2025
- > Geschikt voor beweiding en maaien
- > Hoge opbrengst eerste snede en totale opbrengst
- > Hoge kroonroest-resistentie



**PERFECT Melk**

**De hoogste kg melk per ha**

- > Speciale rassen geselecteerd met een betere celwandverteerbaarheid en hoger suikergehalte
- > Hogere VEM door hoger suikergehalte in combinatie met hogere verteerbaarheid
- > Smakelijker gras = betere grasopname = meer drogestof opname = meer kg melk per koe
- > Door extra energie uit suikers is de eiwitbenutting beter
- > Betere N-efficiëntie, betere benutting betekent minder stikstof uitstoot van ammoniak en minder uitstoot van methaan
- > Geschikt voor zomerstalvoeding (maaien) en beweiden



**PERFECT 4**

**Topopbrengst en smakelijk gras**

- > Extra smakelijk door aandeel Timothee
- > Hoge opbrengst eerste snede
- > Goede resistentie tegen kroonroest
- > Vooral voor maaien, maar ook voor beweiden



**PERFECT Tetra**

**Topopbrengst en hoge opname**

- > Voor zowel beweiden als maaien
- > Topopbrengst eerste snede en totale opbrengst
- > Hoge resistentie tegen kroonroest
- > Smakelijk gras, waardoor hogere opname



**PERFECT 11**

**Voor intensieve betreding**

- > Geschikt voor beweiden
- > Goede opbrengst, ook bij mindere omstandigheden
- > Allround mengsel
- > Sterk mengsel voor huiskavel
- > Lange levensduur



**PERFECT Tetra 4**

**Topopbrengst, kwaliteit en zeer smakelijk gras**

- > Vooral voor maaien, maar ook voor beweiden
- > Hoogste opbrengst eerste snede en totaal opbrengst
- > Hoge resistentie tegen kroonroest
- > Extra smakelijk door aandeel Timothee



## MAAIEN

### De juiste mix voor 100% maaien

- > Speciaal ontwikkeld voor de beste maaiopbrengsten
- > Aandeel Festulolium zorgt voor de hoogste opbrengsten
- > Vroeg in voorjaar al veel gras
- > Goede structuurwaarde
- > Uitstekende standvastigheid
- > Festulolium is een kruising tussen beemdlangbloem of rietzwenkgras met Engels raaigras of Italiaans raaigras



## PERFECT Doorzaai

### Snelste resultaat bij doorzaaien

- > Speciaal ontwikkeld hoog kwalitatief doorzaaimengsel
- > 100 % Engels raaigras middentijds doorschietend
- > Snelle vestiging
- > Top in opbrengst eerste snede
- > Hoge resistentie tegen kroonroest



## GRASMIX

### 2-jarig maaimengsel

- > Hoogste drogestofopbrengst 1e en 2e jaar
- > Vooral geschikt voor 100% maaien
- > Zeer snelle beginontwikkeling
- > Te gebruiken voor rust- en vanggewas GLB



# Samenstellingen Weidemengsels 2025\*

Diploid (D), Tetraploid (T)	Ras	PERFECT 3	PERFECT 4	PERFECT 11	PERFECT Tetra	PERFECT Tetra 4	PERFECT Doorzaai	PERFECT Melk	MAAIEN
		<b>Engels raaigras laat doorschietend</b>							
D	Barathon	30%	25%	26%					
D	Barbitol			10%					
D	Rossimonte							40%	
T	Beau				20%				
T	Thegn					20%			
<b>Engels raaigras middentijds doorschietend</b>									
D	Barmazing	50%	20%	33%	40%	35%	30%		
D	Sputnik	20%	40%						
T	Abergain							25%	
T	Barclima				20%		45%		
T	Explosion							35%	
T	Melforce								20%
T	Mons				20%	30%	25%		30%
<b>Timothee</b>									
	Baronaise			14%					
	Summergraze		15%			15%			
<b>Festulolium raaigras type</b>									
	Achilles								15%
<b>Festulolium rietzwenk type</b>									
	Hykor								15%
	Fojtan								20%
<b>Beemdlangbloem</b>									
				14%					
<b>Veldbeemdgras</b>									
				3%					
<b>Zaaiadvies kg/ha</b>		40-45	40-45	40-45	45-50	45-50	25-30	40-45	50-55

\* o.v.v. beschikbaarheid

**SELECT 3**

**Combinatie van goede opbrengst met goede kwaliteit**

- > 100% Engels raaigras diploid
- > Geschikt voor beweiding en maaien
- > Goede opbrengst eerste snede en totale opbrengst
- > Hoge kroonroestresistentie
- > Zaaiadvies: 40 – 45 kg/ha



**SELECT 4 / SELECT TETRA 4**

- > Extra smakelijk door aandeel Timothee
- > Goede opbrengst eerste snede en tweede snede
- > Hoge kroonroestresistentie
- > Vooral voor maaien, maar ook voor beweiden
- > Zaaiadvies: Select 4: 40 – 45 kg/ha Select Tetra 4: 45 – 50 kg/ha



**SELECT 11**

**Allround, huiskavel, extensief gebruik**

- > Geschikt voor beweiden
- > Goede opbrengst, ook bij mindere omstandigheden
- > Sterk mengsel voor huiskavel
- > Lange levensduur
- > Zaaiadvies: 40 – 45 kg/ha



**SELECT Doorzaai**

**Voor snel herstel van de weide**

- > 100 % Engels raaigras middentijds doorschietend
- > Speciaal ontwikkeld voor doorzaai van bestaande weiden
- > Snelle vestiging
- > Goede opbrengst eerste twee snede's
- > Zeer goede resistentie tegen kroonroest
- > Zaaiadvies: 15 – 30 kg/ha



De GP Selectmengsels bevatten 100% rassen van de Aanbevelende Rassenlijst 2025. (onder voorbehoud van beschikbaarheid rassen)

**Aanbevelende Rassenlijst 2025**

**Timothee**

**Overzicht van de raseigenschappen**

(gemiddelde resultaten over de jaren 2014 t/m 2016)

Rasnaam	Gemiddelde doorschietdatum	Concurrentievermogen	Standvastigheid	Resistentie tegen paarse bladliekenziekte	Drogestof opbrengst van de eerste snede (relatief)	Drogestof opbrengst maaioproefvelden (relatief) <sup>1</sup>
<b>Timothee rassen</b>						
Summergraze	1-6	6,9	7,0	6,6	116	105
Baronaise	5-6	6,7	7,0	6,5	109	103
Aturo	29-5	6,4	6,0	7,0	109	103
Presto	1-6	6,2	6,1	7,4	104	102
Promesse	2-6	6,6	7,0	7,0	100	100
Classic	5-6	7,0	7,1	7,0	92	99
Moverdi	5-6	6,6	6,4	6,7	101	100
Motim	12-6	6,5	7,4	6,1	94	98
Fidanza	7-6	6,5	7,2	6,0	91	96
Barpenta	11-6	6,4	7,1	6,1	90	97
Erecta	3-6	6,1	6,1	6,4	94	96
<b>100 = ton ds/ha</b>					<b>4,4</b>	<b>13,3</b>

1) De gegevens hebben een voorspellende waarde voor de opbrengst van timothee in grasland dat uitsluitend of overwegend wordt gemaaid.

Een hoog cijfer duidt op een gunstige waardering van de betrokken eigenschap

Bron: CSAR, Aanbevelende rassenlijst 2025



## Aanbevelende Rassenlijst 2025

# Engels raaigras middentijds doorschietend

### Overzicht van de raseigenschappen

(gemiddelde resultaten)

Rasnaam	Gemiddelde doorschietdatum	Standvastigheid	Wintervastheid	Resistentie tegen kroonroest	Drogestof opbrengst van de eerste snede (relatief)	Drogestof opbrengst van de tweede snede (relatief)	Drogestof opbrengst van de 1e en 2e snede (relatief)	Drogestof opbrengst (relatief) gemiddelde van beweidingproeven	Drogestof opbrengst (relatief) gemiddelde van maaiproeven
<b>Diplöide rassen</b>									
<b>Barmazing</b>	21-5	8,1	7,4	8,5	103	99	101	104	103
Barround	25-5	8,3	7,1	8,5	95	108	100	103	100
<b>Sputnik</b>	27-5	8,1	6,6	8,4	99	102	100	100	101
Barriot	21-5	7,8	7,1	8,5	109	84	99	97	100
Barcrement	23-5	8,2	6,7	8,4	98	102	99	99	98
Armetto	22-5	8,2	7,6	8,2	101	96	99	97	98
Arelio	22-5	8,0	7,4	7,7	98	98	98	100	99
Arnando	29-5	8,4	7,5	7,9	88	104	94	99	97
Melspring	24-5	8,2	6,9	7,7	101	94	98	96	97
Maqui	25-5	8,2	7,3	8,3	92	99	95	96	95
Arsenal	22-5	8,0	7,1	7,3	100	91	97	96	95
Abosan 1	28-5	8,2	6,8	8,0	88	100	93	94	95
<b>Nieuwe rassen 2023 - 2024</b>									
Norwich	26-5	8,0		7,9	98	103	100	104	101
Barlevel	27-5	8,3		8,7	101	102	101	100	98
Probus	24-5	8,0		7,7	102	102	102	100	101
Meltruck	23-5	8,7		8,3	95	99	97	98	99
<b>Nieuwe rassen 2025</b>									
Bartui	20-5	8,2		8,7	104	104	104	105	102
Novix	28-5	8,5		9,0	94	92	93	100	97
<b>100 = ton ds/ha</b>					<b>3,7</b>	<b>2,6</b>	<b>6,3</b>	<b>11,0</b>	<b>13,3</b>

Rasnaam	Gemiddelde doorschietdatum	Standvastigheid	Wintervastheid	Resistentie tegen kroonroest	Drogestof opbrengst van de eerste snede (relatief)	Drogestof opbrengst van de tweede snede (relatief)	Drogestof opbrengst van de 1e en 2e snede (relatief)	Drogestof opbrengst (relatief) gemiddelde van beweidingproeven	Drogestof opbrengst (relatief) gemiddelde van maaiproeven
<b>Tetraplöide rassen</b>									
<b>Melforce</b>	27-5	8,2	7,9	8,6	100	102	101	105	102
Wappo	25-5	8,4	7,5	8,7	97	104	100	101	102
Baranova	23-5	7,7	7,4	8,5	111	94	104	99	102
Briant	29-5	8,0	7,5	8,5	101	102	101	100	100
<b>Barclima</b>	30-5	8,0	7,3	8,1	97	111	103	101	101
Melville	28-5	8,3	7,4	8,7	93	104	98	100	99
Memisa	24-5	8,1	7,5	8,8	104	96	100	97	100
Barojet	26-5	8,1	7,6	8,0	97	110	102	99	102
Barleffe	27-5	7,7	7,4	9,0	99	101	100	98	100
Magena	30-5	8,2	8,1	8,6	94	105	99	99	100
<b>Explosion</b>	22-5	8,0	7,3	8,5	107	88	99	98	97
Velonit	24-5	7,9	7,8	8,4	104	95	100	98	98
Weldone	28-5	8,2	7,7	8,3	93	108	99	99	99
Diwan	26-5	7,9	7,6	8,7	101	97	100	97	98
Barmigo	30-5	8,0	7,8	8,6	89	104	95	97	100
Boudica	26-5	7,7	7,7	8,4	98	98	98	94	101
Baramundi	28-5	8,0	7,7	8,5	91	107	97	96	97
Brentford	30-5	8,2	8,1	8,3	86	108	95	95	97
<b>Nieuwe rassen 2023 - 2024</b>									
<b>Mons</b>	28-5	7,9		8,8	99	106	102	104	104
Astrian	19-5	7,8		8,9	115	91	105	102	102
<b>Nieuwe rassen 2025</b>									
Barrialto	28-5	7,9		9,0	98	107	102	101	104
<b>100 = ton ds/ha</b>					<b>3,7</b>	<b>2,6</b>	<b>6,3</b>	<b>11,0</b>	<b>13,3</b>

Een hoog cijfer duidt op een gunstige waardering van de betrokken eigenschap

Bron: CSAR, Aanbevelende rassenlijst 2025



## Aanbevelende Rassenlijst 2025

# Engels raaigras laat doorschietend

### Overzicht van de raseigenschappen

(gemiddelde resultaten)

Rasnaam	Gemiddelde doorschietdatum	Standvastigheid	Wintervastheid	Resistentie tegen kroonroest	Drogestof opbrengst van de eerste snede (relatief)	Drogestof opbrengst van de tweede snede (relatief)	Drogestof opbrengst van de 1 <sup>e</sup> en 2 <sup>e</sup> snede (relatief)	Drogestof opbrengst (relatief) gemiddelde van beweidingsproeven	Drogestof opbrengst (relatief) gemiddelde van maaiproeven
<b>Diploïde rassen</b>									
Swan	2-6	8,3	7,5	8,4	97	98	97	100	100
<b>Barbitol</b>	<b>2-6</b>	<b>8,3</b>	<b>6,9</b>	<b>8,4</b>	<b>93</b>	<b>105</b>	<b>98</b>	<b>100</b>	<b>99</b>
Barhoney	5-6	8,3	7,2	7,9	95	98	96	100	98
Maiko	1-6	8,4	7,4	7,6	93	103	98	100	98
<b>Rossimonte</b>	<b>6-6</b>	<b>8,3</b>	<b>6,8</b>	<b>7,8</b>	<b>93</b>	<b>102</b>	<b>97</b>	<b>99</b>	<b>100</b>
Manchester	2-6	8,2	7,4	8,5	90	103	96	98	97
Melonora	2-6	8,5	7,0	8,0	90	103	96	97	98
Barspring	3-6	8,0	7,3	7,4	91	106	98	96	99
Mahony	4-6	8,3	6,8	7,1	91	103	97	100	97
<b>Nieuwe rassen 2023 - 2024</b>									
<b>Barathon</b>	<b>2-6</b>	<b>8,5</b>		<b>8,4</b>	<b>103</b>	<b>99</b>	<b>101</b>	<b>102</b>	<b>101</b>
Maidstone	31-5	8,3		8,9	100	98	99	100	92
Fabrizio	2-6	8,3		8,3	100	101	100	98	98
<b>Nieuwe rassen 2025</b>									
Barpendel	31-5	8,3		8,7	104	100	102	104	101
Molner	4-6	8,3		9,0	89	102	96	100	99
<b>100 = ton ds/ha</b>					<b>3,4</b>	<b>2,9</b>	<b>6,3</b>	<b>11,0</b>	<b>12,9</b>

Rasnaam	Gemiddelde doorschietdatum	Standvastigheid	Wintervastheid	Resistentie tegen kroonroest	Drogestof opbrengst van de eerste snede (relatief)	Drogestof opbrengst van de tweede snede (relatief)	Drogestof opbrengst van de 1 <sup>e</sup> en 2 <sup>e</sup> snede (relatief)	Drogestof opbrengst (relatief) gemiddelde van beweidingsproeven	Drogestof opbrengst (relatief) gemiddelde van maaiproeven
<b>Tetraploïde rassen</b>									
Mercule	31-5	8,3	7,9	8,4	106	96	101	101	105
Melsago	31-5	8,2	7,5	8,6	105	101	103	103	103
<b>Beau</b>	<b>3-6</b>	<b>8,2</b>	<b>7,8</b>	<b>8,6</b>	<b>104</b>	<b>101</b>	<b>103</b>	<b>102</b>	<b>102</b>
Neuville	1-6	8,0	7,7	8,6	106	100	103	100	103
<b>Thegn</b>	<b>1-6</b>	<b>8,1</b>	<b>7,9</b>	<b>8,4</b>	<b>105</b>	<b>100</b>	<b>102</b>	<b>101</b>	<b>101</b>
Salvina	31-5	8,3	7,7	8,4	108	96	102	99	102
Barpondus	1-6	7,9	7,8	8,0	109	95	102	101	100
Barganza	1-6	7,8	8,0	7,4	109	99	104	101	103
Melkana	2-6	8,3	7,4	8,0	102	103	102	100	101
Melbolt	3-6	8,2	7,1	7,9	101	98	99	101	100
Dromara	2-6	8,3	7,6	8,6	100	99	99	97	100
Rivaldo	1-6	8,3	7,6	8,3	96	104	100	99	99
Mellara	3-6	8,3	7,6	8,0	96	102	99	96	99
<b>Nieuwe rassen 2023 - 2024</b>									
Melfix	2-6	8,3	7,4	8,2	103	95	99	102	101
<b>100 = ton ds/ha</b>					<b>3,4</b>	<b>2,9</b>	<b>6,3</b>	<b>11,0</b>	<b>12,9</b>

Een hoog cijfer duidt op een gunstige waardering van de betrokken eigenschap

Bron: CSAR, Aanbevelende rassenlijst 2025

# GP Seeds Klavers

## Rode klaver

- > Kan tot 300 kg stikstof binden
- > Hoge opbrengst potentie
- > Kan minder goed tegen betreding
- > Brede behaarde bladeren
- > Penwortel
- > Inkuilen met een kuilverbeteraar kan de conservering en smakelijkheid verbeteren
- > Vooral geschikt in maaimengsels
- > Kan ook als monocultuur worden gezaaid

Zaaiadvies in mengsels is 4 – 6 kg rode klaver en bij mono cultuur 12 – 15 kg per ha.

## Witte klaver

- > Kan tot 150 kg stikstof binden
- > Hoge verteerbaarheid van de organische stof
- > Verhoogt het eiwitgehalte van het grasland
- > Vormt uitlopers
- > Betere smakelijkheid
- > Vooral om te beweiden, maar kan ook gemaaid worden

Het ideale klaveraandeel in de weide bedraagt 30 – 50%.

Het zaaiadvies is daarop gebaseerd: 2 – 4 kg witte klaver per ha.



## Rhizobium bacteriën

Rhizobium bacteriën zorgen ervoor dat de klaver de stikstof kan binden via de wortelknobbeltjes die op de wortels ontstaan. Bij inzaai van klaver moeten de bacteriën en wortels elkaar eerst vinden. Dit proces kan soms enige tijd duren, zeker op percelen waar nog nooit vlinderbloemige hebben gestaan. Om dit proces te versnellen is het aan te raden om zaaizaad te gebruiken dat geënt is met deze Rhizobium bacteriën. Ook op de grondsoorten waar de Rhizobium bacteriën aanwezig zijn heeft dit positieve resultaten opgeleverd.



# GP Seeds Graslandkruiden

De vraag naar graslandkruiden neemt ieder jaar toe. Vanaf 2023 komt daar nog bij dat kruidenrijk grasland en kruidenrijke bufferstroken worden gestimuleerd in de nieuwe GLB-regelingen. Kruidenrijk grasland verhoogt de **biodiversiteit**. Daarnaast draagt het bij aan een **betere diergezondheid**. Positieve eigenschappen van kruiden zijn ook dat ze de **droogte tolerantie** en **bodemvruchtbaarheid** verhogen. De kruiden zijn geschikt voor alle grondsoorten en zijn geschikt voor zowel beweiden als maaien.

## GP Kruidenmengsel

### uitgebreid kruidenmengsel, voor brede toepassing

- > Kruiden altijd mengen met graszaad, zie GP Perfect Weidemengsels
- > Advies is om rode en/of witte klaver aan mengsel toe te voegen
- > Geschikt voor Aware en PlanetProof regelingen
- > Zaaiperiode april t/m augustus
- > Zaaiadvies met graszaad: 4 – 8 kg GP Kruidenmengsel per ha
- > Zaaiadvies met graszaad en klaver: 4 – 6 kg GP Kruidenmengsel per ha (plus 2 kg klaver)
- > Verpakking: 5 kg
- > Samenstelling: Chichorei, Esparcette, Smalle weegbree, Kleine pimpernel, Peterselie, Duizendblad, Wondklaver en Karwij



## GP Kruiden klaver

### verrijkt de weiden met sterke kruiden

- > Kruiden altijd mengen met graszaad, zie GP Perfect Weidemengsels
- > Sterke kruiden die goed tegen maaien en beweiden kunnen en goed kunnen concurreren met het gras
- > Zaaiperiode april t/m augustus
- > Zaaiadvies met graszaad: 4 – 5 kg GP Kruiden-Klaver per ha
- > Verpakking: 10 kg
- > Samenstelling: Smalle weegbree, Chichorei, Rode klaver, Witte klaver



- > Zaaidiepte kruiden (klaver) bij voorkeur 0,5 cm, max 1,0 cm
- > Zaaidiepte graszaad 1,0 cm
- > Niet te kort beweiden en maaien. Hou maaihoogte aan van minimaal 7 – 8 cm







**GroeiPartners BV**

**T:** 0521-522378

**E:** [info@groeipartners.nl](mailto:info@groeipartners.nl)

**I:** [www.groeipartners.nl](http://www.groeipartners.nl)



**GroeiPartners**